

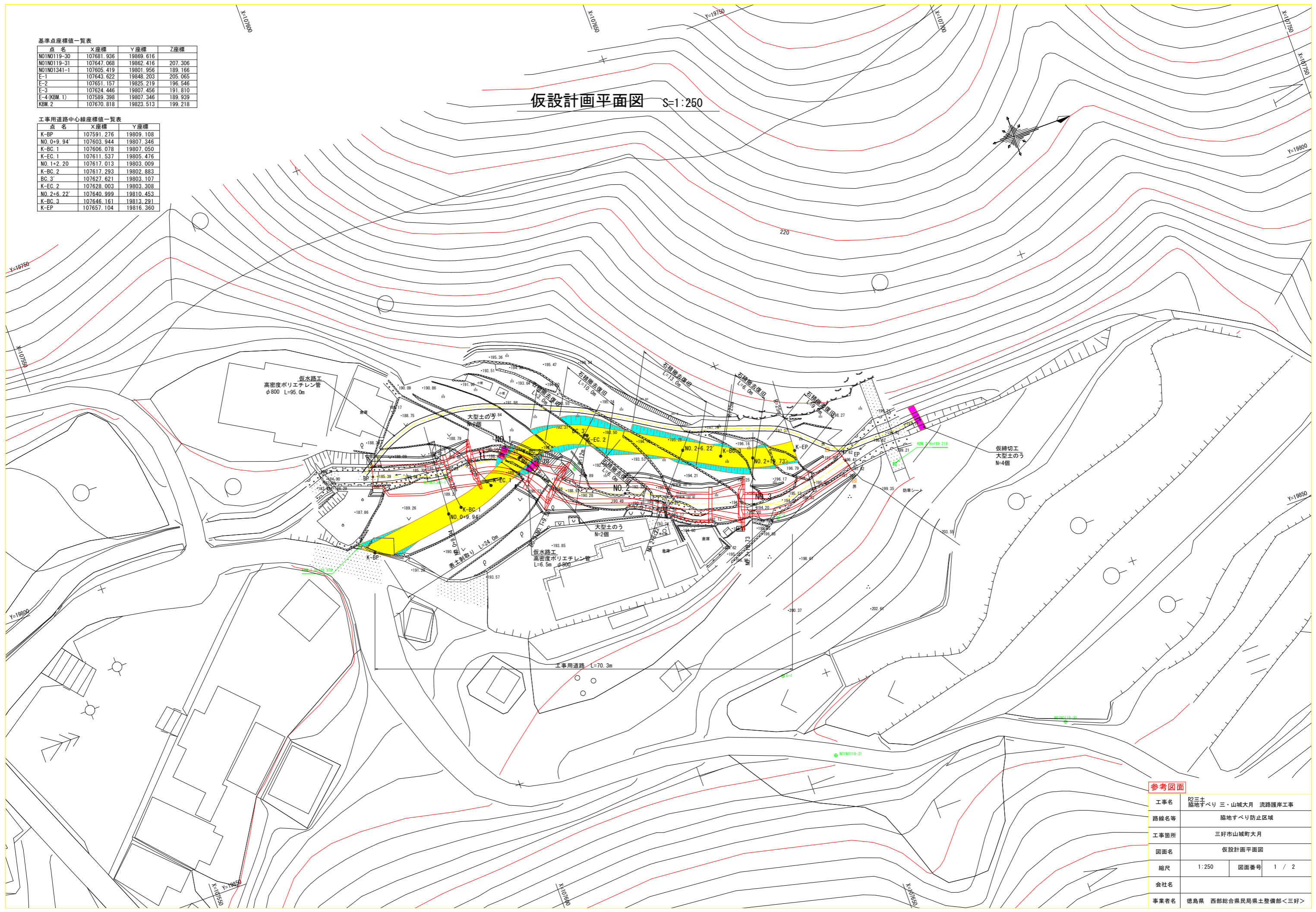
# 仮設計画平面図 S=1:250

基準点座標値一覧表

点名	X座標	Y座標	Z座標
NO1NO119-30	107681.936	19869.616	
NO1NO119-31	107647.068	19862.416	207.306
NO1NO1341-1	107605.419	19801.956	189.166
E-1	107643.622	19848.203	205.065
E-2	107651.157	19825.219	196.546
E-3	107624.446	19807.456	191.810
E-4 (KBM. 1)	107589.398	19807.346	189.939
KBM. 2	107670.818	19823.513	199.218

工事用道路中心線座標値一覧表

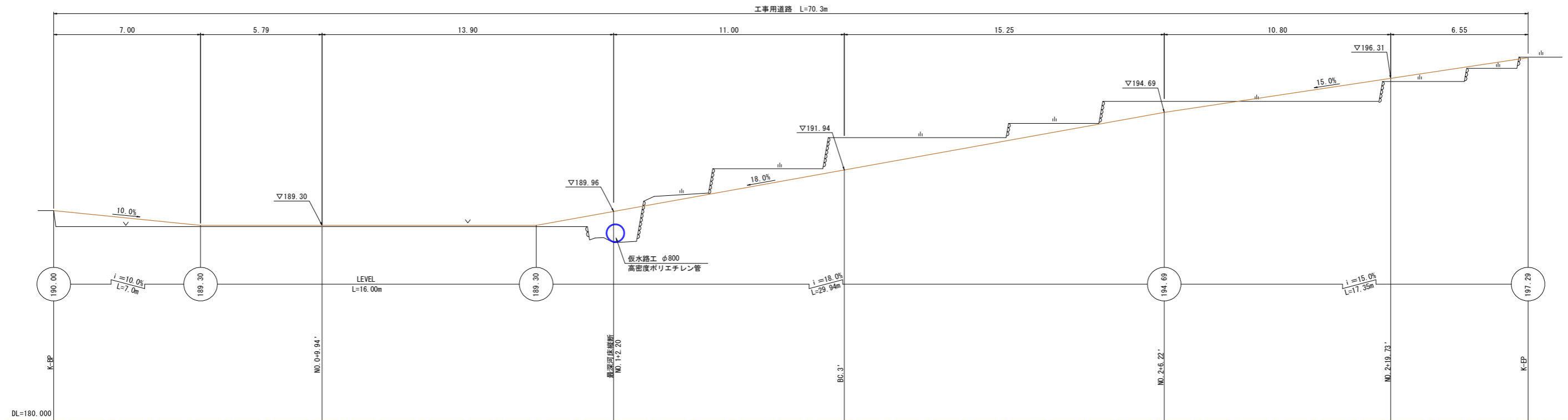
点名	X座標	Y座標
K-BP	107591.276	19809.108
NO. 0+9.94'	107603.944	19807.346
K-BC. 1	107606.078	19807.050
K-EC. 1	107611.537	19805.476
NO. 1+2.20'	107617.013	19803.009
K-BC. 2	107617.293	19802.883
BC. 3'	107627.621	19803.107
K-EC. 2	107628.003	19803.308
NO. 2+6.22'	107640.999	19810.453
K-BC. 3	107646.161	19813.291
K-EP	107657.104	19816.360



参考図面

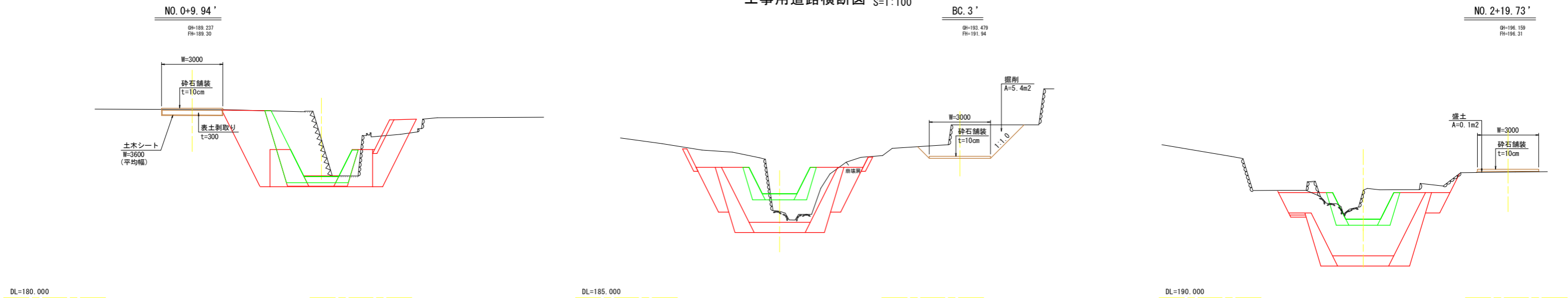
工事名	R2三土 脇地すべり 三・山城大月 流路護岸工事		
路線名等	脇地すべり防止区域		
工事箇所	三好市山城町大月		
図面名	仮設計画平面図		
縮尺	1:250	図面番号	1 / 2
会社名			
事業者名	徳島県 西部総合県民局県土整備部<三好>		

工事用道路縦断面図 S=1:100

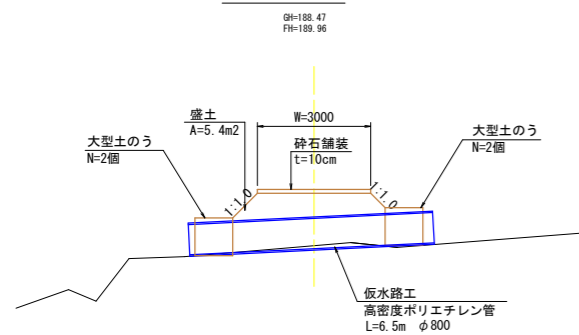


工事用道路横断面図 S=1:100

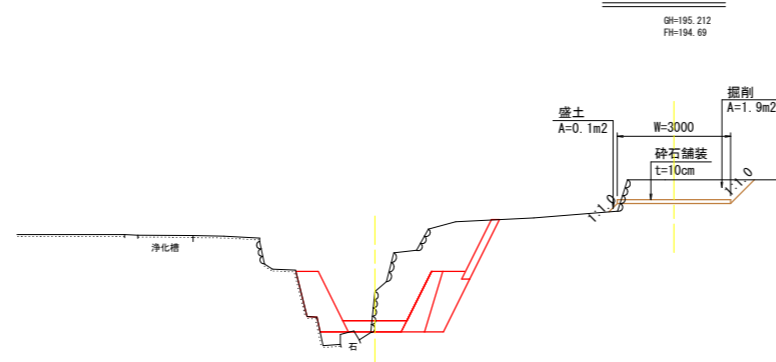
※ 現況縦断面地形は実測平面図からベーパーロケーションにより作成している



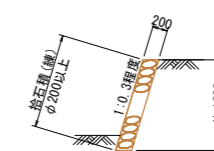
最深河床縦断  
NO. 1+2.20



NO. 2+6.22'



石積復旧 S=1:50



※ 緑石積の石材は既設石積を転用するか現地で採取すること。

※ 不足分の現況横断面地形は実測平面図からベーパーロケーションにより作成している  
 ※ 耕作地においては表土(約30cm)を剥ぎ取り仮置きしておき、道路撤去時には表土を復旧すること  
 ※ 舗装構造は状況に応じて変更すること

参考図面

工事名	R2三土 臨地すべり 三・山城大月 流路護岸工事		
路線名等	臨地すべり防止区域		
工事箇所	三好市山城町大月		
図面名	工事用道路縦断面図・横断面図		
縮尺	図示	図面番号	2 / 2
会社名			
事業者名	徳島県 西部総合県民局県土整備部<三好>		